

De arbeidsmarkt voor Zorg en Welzijn in Noord-Nederland

Factsheet 2010

ZORG
PLEIN
NORD

Werkt aan
zorg en welzijn

Kengetallen

Kengetallen zorg en welzijn in Groningen, Friesland en Drenthe (NN) in vergelijking met landelijke kengetallen (N) (PGGM-dataset 2010, derde kwartaal).

Branche↓	aantal medew. NN	aantal fte NN	parttime % NN	parttime % N	vrouwen % NN	vrouwen % N	gem. leeftijd NN	gem. leeftijd N
GGZ	9.948	7.107	71	74	72	72	44	43
GHZ	18.551	11.091	60	59	77	83	40	40
TZ	19.354	6.434	33	40	97	95	43	43
V&V	32.270	15.615	48	52	91	90	42	42
ZH (ex umcg)	17.178	11.542	67	70	82	81	42	42
UMCG**	10.823	8.220	76					
Overig Zorg	16.584	7.861	47	58	90	87	41	41
JHV	2.350	1.737	74	77	80	76	40	40
KOV	7.482	3.645	49	54	95	96	36	35
Overig Welzijn	11.062	6.568	59	62	73	73	43	43
Totaal Z&W	145.602	79.820	55	58	86	85	42	41

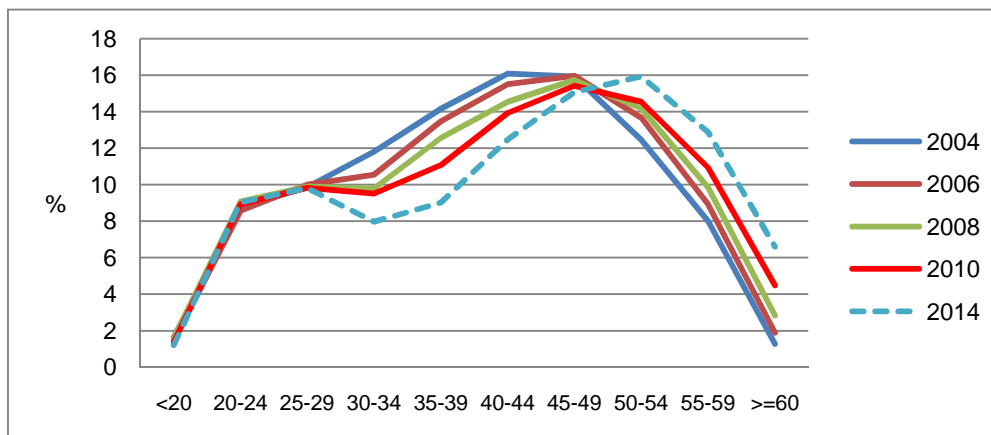
* Jaarverslag 2009 UMCG (peildatum 31/12/2009); gegevens van UMCG zijn niet beschikbaar in de PGGM-dataset.

In 2010 werken in Noord-Nederland ruim 145.000 personen, bijna 80.000 fte, in de sector zorg en welzijn, ongeveer (PGGM-dataset, 2010). Ongeveer tweederde werkt in een patiënt- of bewonersgebonden functie (CBS 2010). Sinds 2004 is de sector zorg en welzijn gemiddeld met 3% per jaar gegroeid.

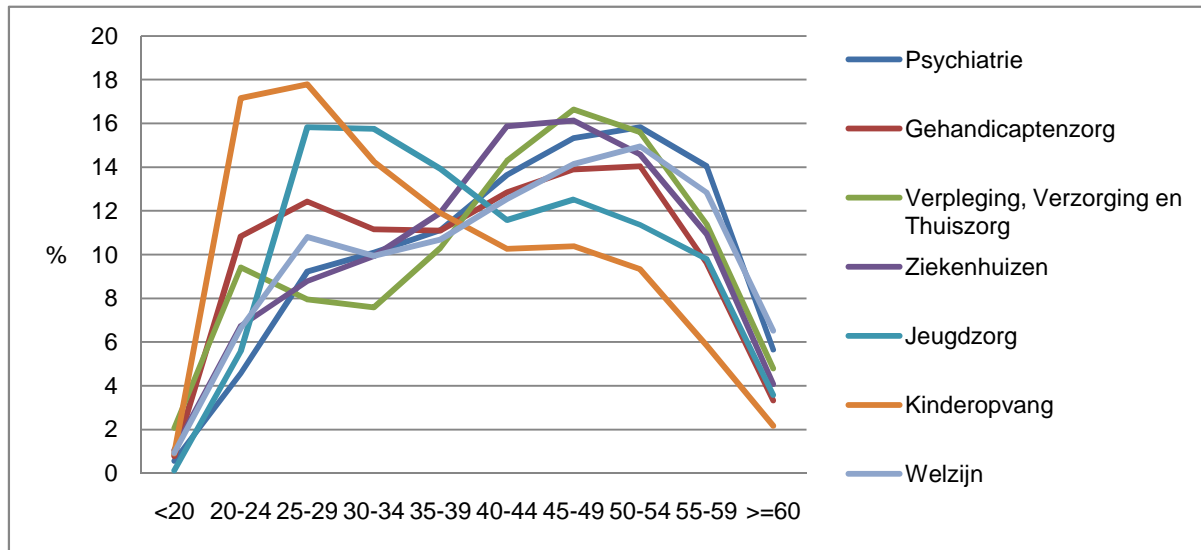
Leeftijd

De gemiddelde leeftijd van werknemers in zorg en welzijn is in 2010 41 jaar. In 2004 was de gemiddelde leeftijd 40.

Leeftijdsopbouw 2004, 2006, 2008, 2010 en 2014 (prognose) in zorg en welzijn Noord-Nederland als percentage van het totale personeelsbestand.



Leeftijd als percentage van het totaal aantal medewerkers in Noord-Nederland per branche (PGGM 2010-3)



Mobiliteit

In- en uitstroom van personen in de sector zorg en welzijn in Noord-Nederland (PGGM 2009-4 t/m 2010-3)

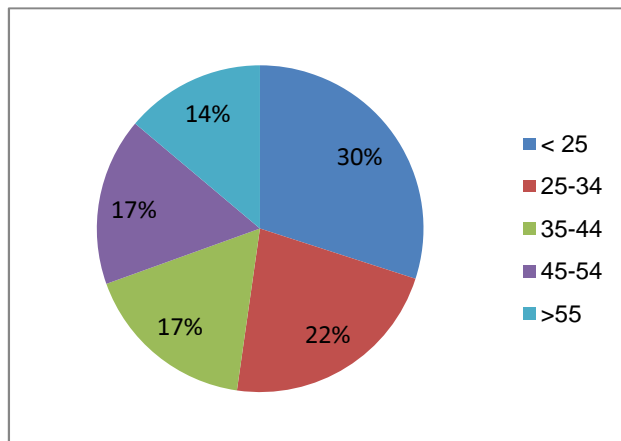
	Psychiatrie	Gehandicapten zorg	Verpleging, verzorging en thuiszorg	Ziekenhuizen*	Welzijn, jeugdzorg en kinderopvang	Zorg en welzijn totaal**
Instroom	848	3359	8862	1755	3234	18981
Uitstroom	406	1973	3427	752	1755	8789
Verschil	442	1386	5435	1003	1479	10192

* Excl. UMCG

**Omdat in dit getal een restcategorie is opgenomen, is dit niet de som van de afzonderlijke categorieën.

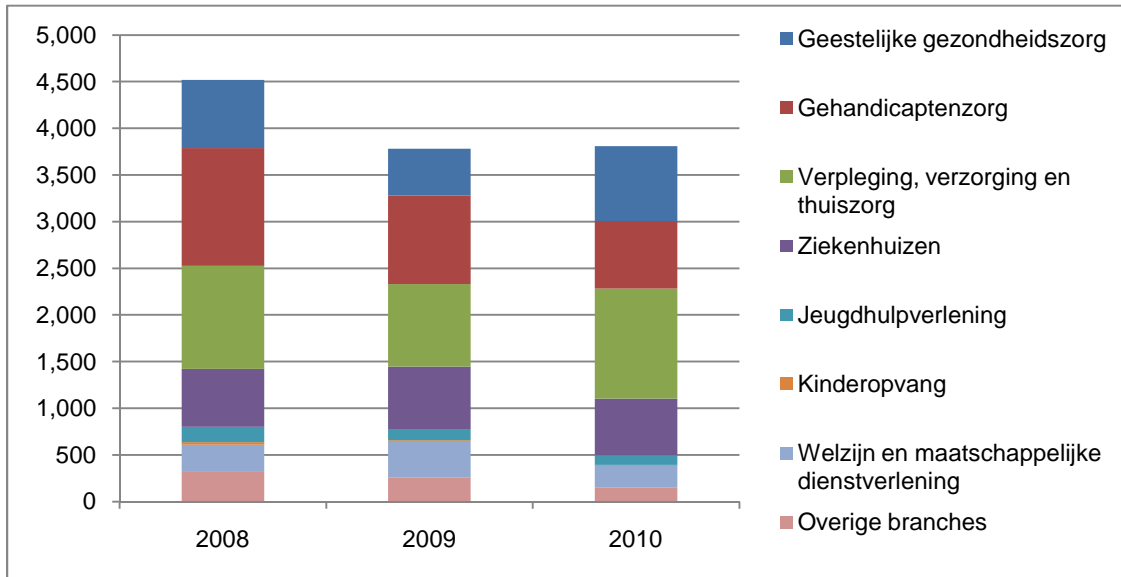
In- en uitstroom betreft zowel personeelsbewegingen tussen zorg- en welzijnsorganisaties, als in- en uitstroom tussen de zorg- en welzijnssector en andere arbeidsmarktsectoren. De arbeidsmarkt voor zorg- en welzijn is in 2010 gegroeid met ruim 9.000 personen (7%).

Leeftijd van uitgestroomde medewerkers als percentage van de totale uitstroom (PGGM 2009-4 t/m 2010-3)

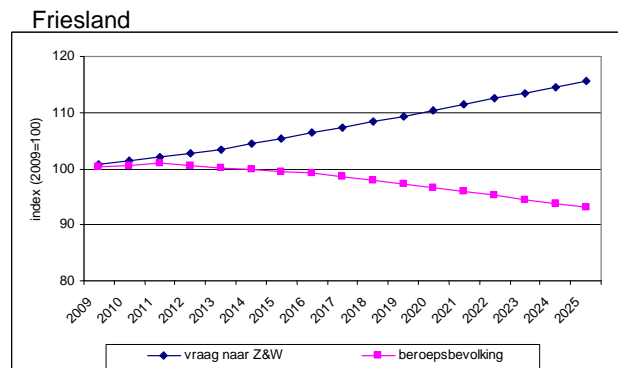
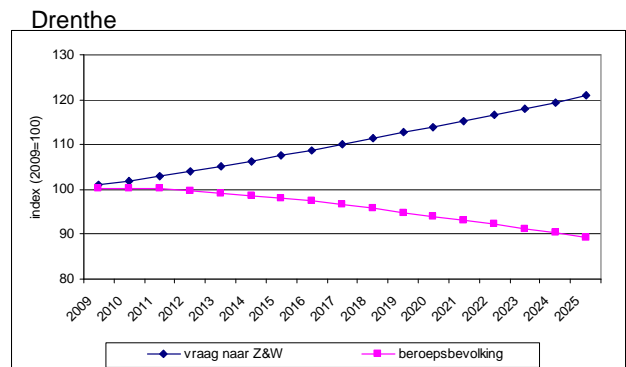
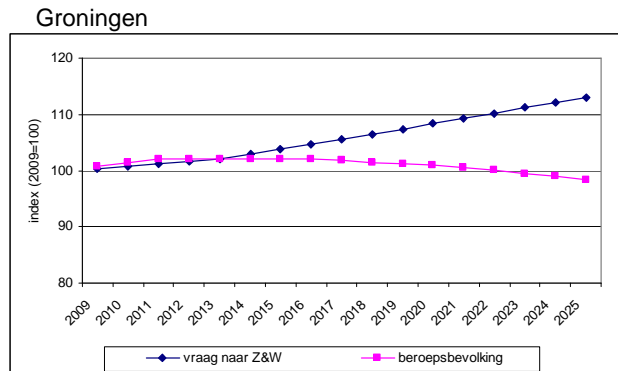


Vacatures

Aantal vacatures vacaturesite ZorgpleinNoord



Ontwikkeling zorgvraag en arbeidsaanbod



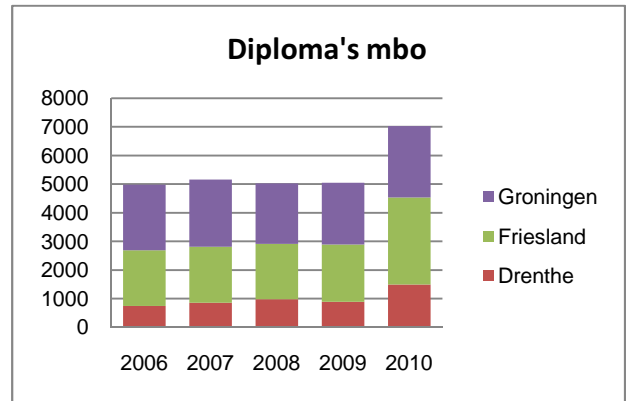
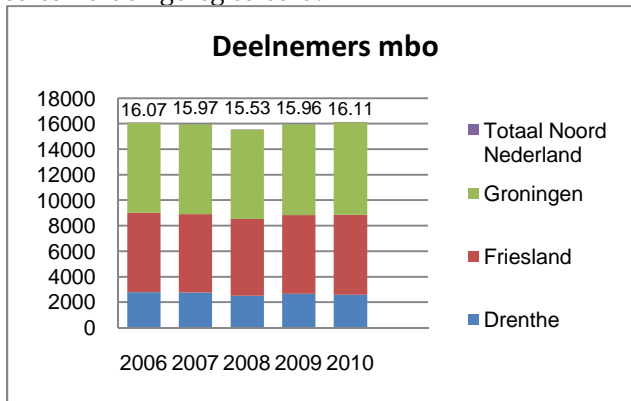
Bron: RegioPortretten 2009, bewerking door Prismant van Derks, Hovens en Klinkers (2006).

Onderwijs

Het landelijk aantal deelnemers aan mbo-opleidingen in zorg en welzijn groeit.¹ In 2009 waren het er **166.218**, dat is een aandeel van **31 procent**. Dit zijn zo'n 6000 deelnemers meer dan in 2006. Met 160.086 deelnemers maakte de sector toen voor 32 procent deel uit van de totale populatie mbo-deelnemers. Het relatieve aandeel zorg en welzijn in 2009 is dus ten opzichte van 2006 met één procent geslonken. De sector is de één na grootste, economie (33 procent) is de grootste.

Noord-Nederland

Het aantal deelnemers aan opleidingen in zorg en welzijn aan de ROC's in Groningen, Friesland en Drenthe. Het aantal diploma's dat uitgereikt is aan de opleidingen is in 2010 flink hoger dan de voorgaande jaren. Dit is vertekend door het feit dat in 2010 de extraneus diploma's helpende z&w voor het eerst werden geregistreerd.



Bron: OCW DUO, bewerking ZorgpleinNoord

Deelnemers opleidingen (mbo en hbo) zorg en welzijn in Noord Nederland

		2006	2007	2008	2009	2010
Zorg en Welzijn	Totaal mbo Groningen	7071	7053	6991	7138	7263
	Totaal mbo Drenthe	2778	2747	2510	2652	2576
	Totaal mbo Friesland	6219	6167	6029	6168	6275
	Totaal Z&W mbo NN	16.068	15.967	15.530	15.958	16.114
		(100)	(99,4)	(96,7)	(99,3)	(100,2)
(Alle opleidingen)	Totaal deelnemers mbo NN*	58.414	59.537	60.020	60.351	61.055
	Aandeel mbo Z&W in NN	27,5%	26,8%	25,9%	26,4%	26,4%
Zorg en Welzijn	HBO Verpleegkunde NN	1617	1557	1529	1635	1730
	Overig Z&W Hbo NN	5561	6330	6365	6315	6676
	Totaal Z&W Hbo NN	7178	7887	7894	7950	8406
Zorg en Welzijn	Totaal deelnemers Z&W hbo& mbo NN	23.246	23.854	23.424	23.908	24.520
		(100)	(102,6)	(100,8)	(102,8)	(105,5)

Tussen haakjes staan de indexcijfers, waarbij 2006 = 100. Bron: OCW DUO en *CBS Statline; waarbij 2006 = 2005/2006. 2007= 2006/2007, etc. Het aandeel Z&W in mbo lijkt kleiner in Noord-Nederland dan landelijk (31 procent). Dit is echter geen goede vergelijking, omdat voor deze analyse een selectie in relevante opleidingen is gemaakt.

Het aantal deelnemers aan een hbo-opleiding in zorg en welzijn neemt toe. Het aantal mbo-deelnemers laat in 2007 en 2008 een lichte dip zien, maar de laatste jaren groeit het aantal weer. Samen vertonen de opleidingen een groei, met name in 2010, met als enige afwijking in de trend het jaar 2008, met een kleine afname ten opzichte van het jaar ervoor.

	2010	2009	2008	2007
Ouder dan 28 jaar	16,6 %	17,6 %	16,5 %	16,3 %

Het percentage deelnemers ouder dan 28 jaar aan mbo-opleidingen in zorg en welzijn. Bron: OCW DUO

¹ MBO Raad. (2010) 4^e benchmark middelbaar beroepsonderwijs.